



**CIVAM AD 72
VERS UNE
AGRICULTURE
PLUS DURABLE,
AUTONOME ET
ÉCONOME**



CATALOGUE DE FORMATIONS 2023 - 2024



CIVAM AD 72 - Centre d'Initiatives pour Valoriser l'Agriculture et le Milieu rural
La Maison des Paysans, 16 Avenue Georges Auric, 72 000 Le Mans
www.civamad72.org | civamad72@civam.org | 02 43 14 23 07

INTRODUCTION

Ce catalogue regroupe les interventions proposées par le CIVAM AD 72 auprès des étudiant·es des établissements scolaires agricoles.

Le CIVAM AD 72 organise des interventions à la demande des enseignant·es et formateurs·trices encadrant·es.

Ce catalogue vous présente un premier panel de thématiques pouvant être abordées. Ces thèmes peuvent bien-sûr être **adaptés** selon les demandes des enseignant·es et formateurs·trices encadrant·es. De même **d'autres thématiques** peuvent être abordées selon les besoins et **d'autres interventions** peuvent donc être co-construites. Pour cela, n'hésitez pas à nous contacter.

SOMMAIRE

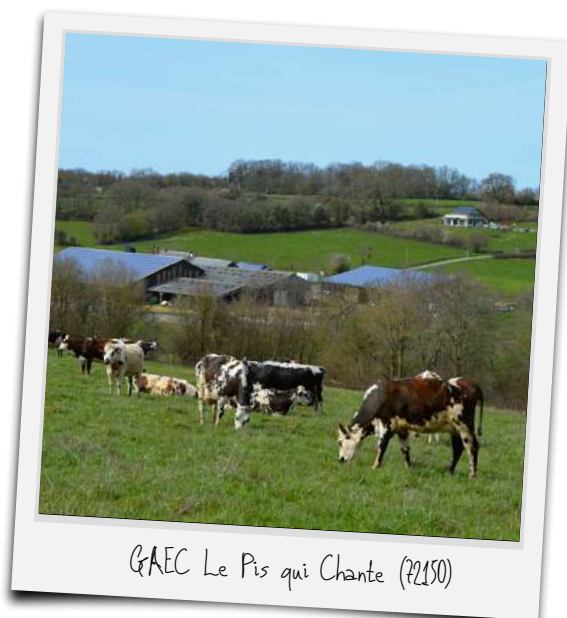
LE CIVAM AD 72...	1 - 4
Nos compétences	1
Principes et outils pédagogiques	2
QUESTIONS PRATIQUES	5
FORMATIONS	8-12
AGRONOMIE	
Comprendre, observer et agir pour préserver les sols agricoles	6
Coconcevoir des systèmes de culture économes en intrants	7
SYSTÈME HERBAGER	
Les systèmes herbagers économes	8
Connaître les espèces prairiales	9
EXPLOITATION AGRICOLE	
La travail en entreprise agricole	10
Qu'est-ce que l'agriculture durable ?	11
La durabilité des exploitation agricoles	12



LE CIVAM AD 72...

Le CIVAM AD 72 est une association de développement agricole qui accompagne les agriculteurs et agricultrices vers des pratiques plus autonomes, économes et solidaires. Composée de paysans et paysannes, et fondée sur un principe ascendant, l'association privilégie le partage d'expériences

entre pairs et entre professionnel·les et futur·es acteur·rices du monde agricole. Depuis plusieurs années, le CIVAM AD 72 a développé ses interventions auprès des établissements de l'enseignement agricole, en illustrant les apports théoriques par des témoignages d'agriculteur·rices ou par les travaux menés dans les groupes.



GAEC Le Pis qui Chante (72150)

NOS COMPÉTENCES



Les systèmes de cultures économes en intrants, outils d'analyse et de gestion ...



Le principe de durabilité en agriculture, outil d'évaluation de la durabilité des exploitations agricoles ...



Les systèmes d'élevage basés sur le pâturage, initiation au pâturage tournant, présentation des espèces prairiales, éléments de gestion des prairies ...



Les haies dans les systèmes agricoles, de la plantation à la valorisation, les bonnes pratiques de gestion du maillage bocager ...

PRINCIPES ET OUTILS PÉDAGOGIQUES

Le **Réseau CIVAM** développe des méthodes de pédagogie active, partant du principe que les acquisitions de savoirs et de compétences doivent s'appuyer sur l'expérience et les échanges.

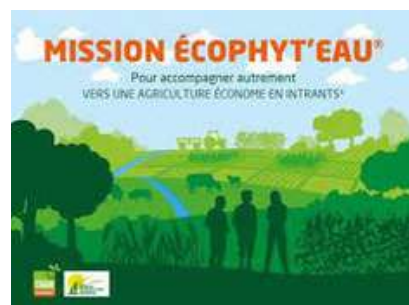
Pour ce faire, nous proposons une alternance d'apports de connaissances, de mises en situation, de rencontres avec des professionnel·les, de visites de fermes, etc.

En amont des interventions, un temps d'échanges avec les enseignant·es et formateur·trices encadrant·es permet d'adapter chaque intervention aux objectifs et attentes spécifiques.

Nous utilisons notamment des outils et supports pédagogiques développés au sein du réseau des CIVAM :

Mission ECOPHYT'EAU ®

Cet outil coopératif permet de représenter les systèmes de cultures et leurs caractéristiques techniques grâce à un plateau de jeu et un ensemble de cartes et de pions :



- ✓ Cartes cultures, intercultures, machinismes... pour représenter le système de culture,
- ✓ Pions pour positionner les interventions chimiques, minérales et organiques,
- ✓ Cartes ressources pour mieux connaître les bioagresseurs et mobiliser des leviers agronomiques.

Mobilisé en collectif, avec une ferme support ayant une problématique à soumettre au groupe, l'outil permet de visualiser et comprendre le système de culture dans son ensemble et dans son contexte, d'identifier les problématiques agronomiques, et d'amener les groupes à proposer des pistes d'amélioration du système en tenant compte des atouts, des contraintes et des objectifs de l'agriculteur·rices.

Mission PERPET®

Développé au sein de Réseau CIVAM, en partenariat avec l'Idèle et l'INRAE, cet outil d'accompagnement collectif permet de s'initier à la reconnaissance des principales espèces des prairies de l'Ouest, et d'aborder la notion de « bonne » prairie et de vieillissement des prairies.



A l'aide de clés de détermination, les participant·es peuvent s'initier puis s'exercer à la détermination des principales espèces prairiales. L'outil permet également d'aborder la notion de couverture d'une parcelle. Une fois les espèces en présence reconnues, des cartes "Espèces" permettent d'en connaître les principaux intérêts et caractéristiques.

Pour aller plus loin cet outil permet également d'identifier et d'analyser les pratiques de gestion d'une prairie grâce à des cartes "Pratiques", de faire expliciter une problématique à l'éleveur·euse, et d'identifier les leviers d'actions possibles pour faire bien faire vieillir une prairie en tenant compte des objectifs de l'éleveur·euse.



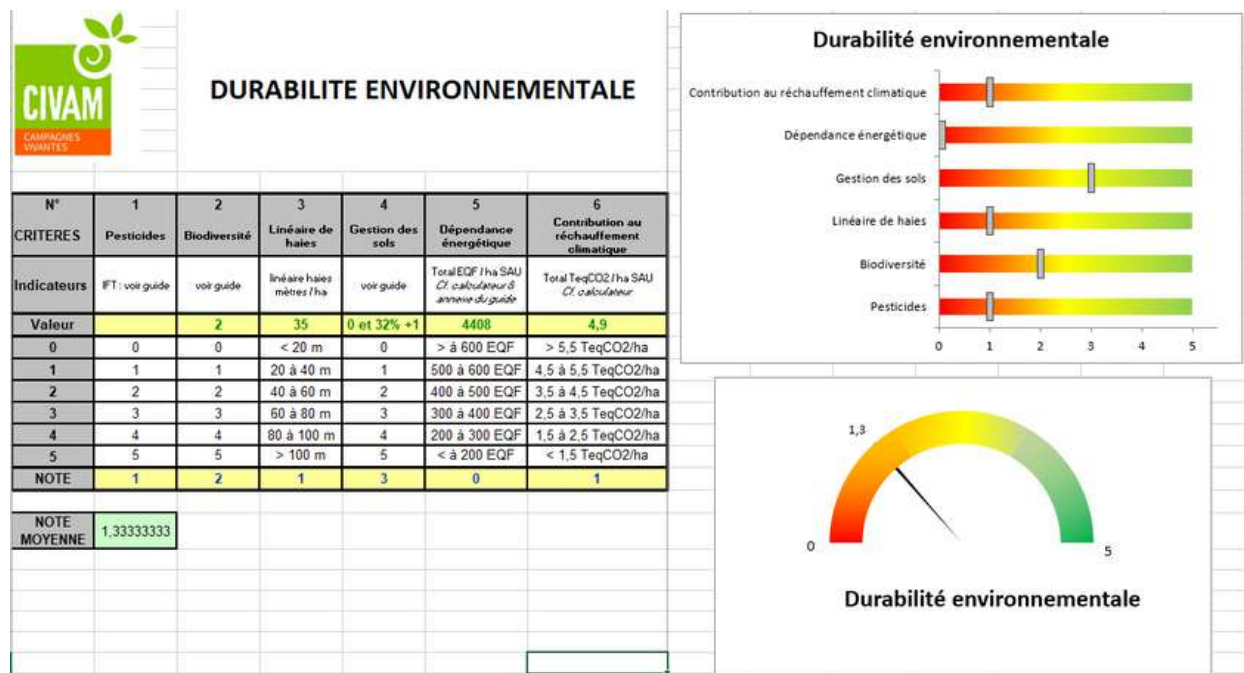
Le diagnostic de durabilité®

Le diagnostic de durabilité, développé par les agriculteurs et animateurs CIVAM questionnant la performance de leurs fermes au regard du développement durable, regroupe un ensemble d'indicateurs sur les trois volets de la durabilité.

Visuel et simple à réaliser, cet outil permet de prendre du recul sur les fermes et les systèmes, de s'approprier les indicateurs et de fixer des objectifs, mais également de suivre l'évolution de la durabilité par l'utilisation régulière de cet outil.

Il s'agit d'un tableur composé de plusieurs onglets (1 par pilier + des outils de calculs détaillés). Il donne une note de durabilité par pilier et permet d'identifier les points forts et les points à améliorer, puis de réfléchir collectivement aux leviers d'actions mobilisable sur l'exploitation.

Il permet de réaliser une approche globale des exploitations agricoles (AGEA), de sensibiliser les élèves à l'agriculture durable, en intégrant la thématique dans les stages et au fil de l'enseignement. Cet outil peut être ensuite mobilisé sur les exploitations de stage des étudiant·es.



QUESTIONS PRATIQUES



Le CIVAM AD 72 réalise ses interventions en présence d'au moins un·e enseignant·e de la classe.



Les déplacements pour les visites d'exploitation et de haies sont à la charge (organisation et coût) des établissements scolaires.



Le montant est de 400€/jour d'intervention, à moduler selon la durée de l'intervention.

FORMATIONS & ÉVÈNEMENT

Catégories de formations :



Agronomie

p.6



Système herbager

p.8



Exploitation agricole

p.10

COMPRENDRE, OBSERVER ET AGIR POUR PRÉSERVER LES SOLS AGRICOLES



Clara Oosthuyse, Animatrice
Agriculture Durable



En salle + sur une ferme pour
l'exercice pratique



0,5 à 1 journée selon le niveau de
détail souhaité et la pratique



Printemps ou Automne



OBJECTIFS PÉDAGOGIQUES

- Connaître les caractéristiques et le fonctionnement des sols
- Savoir évaluer l'état d'un sol
- Savoir identifier le lien entre état d'un sol et les pratiques agricoles
- Identifier des leviers d'action pour améliorer les sols agricoles

DÉROULÉ POSSIBLE

- Apports de connaissances techniques sur le sol (définition, caractéristiques ...)
- Présentation d'une méthode simple pour analyser un sol
- Savoir faire les liens entre les observations faites sur un sol et les pratiques appliquées à ce sol
- Identifier les leviers d'actions envisageables pour améliorer la fertilité et le fonctionnement des sols en agriculture
- Exercice pratique : application de la méthode dans une parcelle

RENSEIGNEMENTS ET
INSCRIPTIONS

Clara Oosthuyse
cultures.civam72@civam.org
02 43 14 23 07 ou
06 95 87 80 93

COCONCEVOIR DES SYSTÈMES DE CULTURE ÉCONOMES EN INTRANTS



Clara Oosthuysen, Animatrice
Agriculture Durable



En salle avec possibilité visite
de la ferme support



0,5 à 1 journée selon la demande
et la ferme support



Toute l'année



RENSEIGNEMENTS ET
INSCRIPTIONS

Clara Oosthuysen
cultures.civam72@civam.org
02 43 14 23 07 ou
06 95 87 80 93

OBJECTIFS PÉDAGOGIQUES

- Comprendre et savoir décrire un système de culture
- Identifier des leviers d'action pour répondre à une problématique liée à un système de culture
- Co-concevoir des systèmes de culture économes en intrant

DÉROULÉ POSSIBLE

- Définition d'un système de culture (sol x rotation x itinéraires techniques)
- Rappel de quelques fondamentaux d'agronomie et de bonne gestion des sols et de l'environnement
- A partir d'une exploitation support :
 - Description du fonctionnement global de l'exploitation
 - Définition des différents systèmes de culture de l'exploitation
 - Description détaillée d'un système de culture à améliorer + évaluation de ce même système
- A partir du système de culture choisi :
 - Réflexion en groupes sur la rotation et sur les itinéraires techniques
 - Evaluation des propositions d'amélioration
 - Discussion sur les résultats et de la mise en œuvre concrète des propositions avec l'agriculteur-riche
- L'exploitation support peut être une exploitation de stage d'un-e des élèves, ou bien une exploitation extérieure.
- Cette intervention mobilise l'outil Mission ECOPHYT'EAU® (cf. page 2)



LES SYSTÈMES HERBAGERS ÉCONOMES



Camille MOULARD, Animatrice
Agriculture Durable



en salle + visite de ferme



1 journée



Avril-mai & éventuellement
automne



RENSEIGNEMENTS ET
INSCRIPTIONS

Camille MOULARD
herbe.civam72@civam.org
02 43 14 23 07 ou
06 51 72 06 87

OBJECTIFS PÉDAGOGIQUES

- Découvrir un mode d'élevage basé sur pâturage
- Comprendre le principe des systèmes de production économes et leurs intérêts
- Acquérir les premiers éléments de conduite technique du pâturage tournant

DÉROULÉ POSSIBLE

- Ce que sont les systèmes d'élevage basés sur le pâturage
- Leurs intérêts :
 - Economiques : maîtrise des charges, efficacité économique, hausse du revenu disponible
 - Sociaux : attentes sociétales, notion de travail, redynamisation du milieu rural ...
 - Environnementaux : réduction des intrants, limitation des pollutions, gestion des ruissellements, lutte contre l'érosion, maintien du maillage bocager ...
- La conduite technique du pâturage tournant et des prairies de longue durée

Ce temps de présentation est complété par une visite d'exploitation en système herbager.

CONNAITRE LES ESPÈCES PRAIRIALES



Camille MOULARD, Animatrice
Agriculture Durable



En salle + visite de prairie



0,5 journée



Avril-mai



RENSEIGNEMENTS ET
INSCRIPTIONS

Camille MOULARD
herbe.civam72@civam.org
02 43 14 23 07 ou
06 51 72 06 87

OBJECTIFS PÉDAGOGIQUES

- Connaître les grandes familles d'espèces prairiales et leurs intérêts
- Comprendre les intérêts de l'association graminées-légumineuses
- Savoir reconnaître les principales espèces prairiales des prairies de l'Ouest

DÉROULÉ POSSIBLE

- Définition et intérêts des graminées, légumineuses et diverses
- Présentation des principales espèces de chaque famille que l'on rencontre dans les prairies de l'Ouest
- Intérêts de l'association graminées/légumineuses
- Les espèces spontanées : mauvaises herbes ou indésirables ?
- Présentation de clé de détermination des espèces prairiales (fonctionnement et principaux critères à observer)
- Exercice de reconnaissance dans une prairie

Pour les niveaux les plus élevés, et selon la demande des enseignant-es, cette intervention pourra être complétée par un temps de réflexion collective sur la notion de vieillissement et de dégradation des prairies ou sur l'adéquation de la flore observée et des objectifs de l'agriculteur-riche, avec pour objectif de les sensibiliser à la pérennité des surfaces en herbe dans les paysages agricoles. Ce temps de réflexion mobilisera l'outil Mission PERPET® (cf page 3).



LA TRAVAIL EN ENTREPRISE AGRICOLE



Camille Moulard, Animatrice
Agriculture Durable



En salle + visite de ferme



Journée



toute l'année



RENSEIGNEMENTS ET
INSCRIPTIONS

Camille MOULARD
herbe.civam72@civam.org
02 43 14 23 07 ou
06 51 72 06 87

OBJECTIFS PÉDAGOGIQUES

- Faire entrevoir les différentes facettes du travail, quantitatives et qualitatives : le faire, le penser, le vivre
- Faire prendre conscience aux étudiant-es de l'importance du travail dans la réussite de l'entreprise
- Donner les clés aux étudiant-es / réaliser un diagnostic social sur leur entreprise de stage

DÉROULÉ POSSIBLE

- Le travail késako ? Représentations, normes et valeurs. Questionnement sur le rapport au travail de chacun.
- A partir d'un cas concret :
 - Visite d'une exploitation laitière s'étant interrogé sur le travail et présentation par éleveur-euse de son organisation et du vécu de son travail
 - Analyse du travail (sur le plan quantitatif et qualitatif)
 - Diagnostic social de l'entreprise
 - Co-construction de pistes de solutions



QU'EST-CE QUE L'AGRICULTURE DURABLE ?



Camille MOULARD, Animatrice
Agriculture Durable



En salle + possibilité de visite
de ferme



0,5 journée



Toute l'année



RENSEIGNEMENTS ET
INSCRIPTIONS

Camille MOULARD
herbe.civam72@civam.org
02 43 14 23 07 ou
06 51 72 06 87

OBJECTIFS PÉDAGOGIQUES

- Connaître les différents types d'agricultures
- Comprendre la notion d'agriculture durable à travers les 3 piliers : économie-social-environnement
- Comprendre la notion d'objectifs pour un·e agriculteur·rice
- Connaître les principes de l'agriculture durable

DÉROULÉ POSSIBLE

- Les différents types d'agricultures du conventionnel au bio en passant l'agriculture de précision ou la production fermière :
 - Définitions et particularités
 - Intérêts, bénéfices, limites
 - Les trois piliers de la durabilité
 - Un 4ème pilier : les objectifs de l'agriculteur·rice
 - Les principes de l'agriculture durable
- Ce temps de présentation peut être complété par une visite d'exploitation ou un temps d'échange avec un·e exploitant·e en agriculture durable, afin d'échanger sur la notion de durabilité.



LA DURABILITÉ DES EXPLOITATIONS AGRICOLES



Camille MOULARD, Animatrice
Agriculture Durable



En salle



1 journée



Toute l'année

OBJECTIFS PÉDAGOGIQUES

- Comprendre la notion d'agriculture durable
- Savoir évaluer la durabilité d'une exploitation agricole
- Identifier des leviers d'action pour permettre à une exploitation agricole d'être plus durable

DÉROULÉ POSSIBLE

- Définition de la durabilité en agriculture
- Présentation de l'outil Diagnostic de durabilité
- A partir des données technico-économiques d'une ferme :
 - Réalisation en groupe du diagnostic
 - Identification des points forts/points à améliorer de l'exploitation
 - Restitution à l'agriculteur-riche
 - Réflexion collective sur les leviers d'action envisageable

L'agriculteur-riche fournissant ces données est invité-e à participer à la journée, notamment pour recevoir les résultats des diagnostics et pour participer aux échanges et réflexion sur les pistes d'amélioration évoquées et leurs mises en place concrète.

Cette intervention mobilise l'outil Diagnostic de Durabilité de Réseau CIVAM® (cf. page 4).



RENSEIGNEMENTS ET
INSCRIPTIONS

Camille MOULARD
herbe.civam72@civam.org
02 43 14 23 07 ou
06 51 72 06 87

NOS PARTENAIRES

LA MAISON DES PAYSANS



GAB 72

02 43 28 00 22
contact@gab72.fr
www.gab72.fr



CIAP 72

06 95 05 08 08
ciap.sarthe@gmail.com
www.ciap-pdl.fr



CAPP 72

02 43 24 84 52 - 06 95 05 08 08
capp72@laposte.net



SOLIDARITÉ PAYSANS

02 43 14 20 32
sarthe@solidaritepaysans.org
www.solidaritepaysans.org

AUTRES PARTENAIRES



UNION DES CUMA PAYS DE LA LOIRE - SARTHE

02 43 23 77 37
www.paysdelaloire.cuma.fr

CONTACTER LE CIVAM AD 72 ET SUIVRE SES ACTUALITÉS



02 43 14 23 07



civamad72@civam.org



La Maison des Paysans
16 Avenue Georges Auric, 72 000 Le Mans



www.civamad72.org



CIVAM AD 72



CIVAM AD 72



POUR NE RIEN MANQUER, INSCRIVEZ VOUS À NOTRE NEWSLETTER !

Rendez vous sur www.civamad72.org

L'ÉQUIPE DU CIVAM AD 72



CAMILLE MOULARD

Animatrice Agriculture durable
herbe.civam72@civam.org
06 51 72 06 87



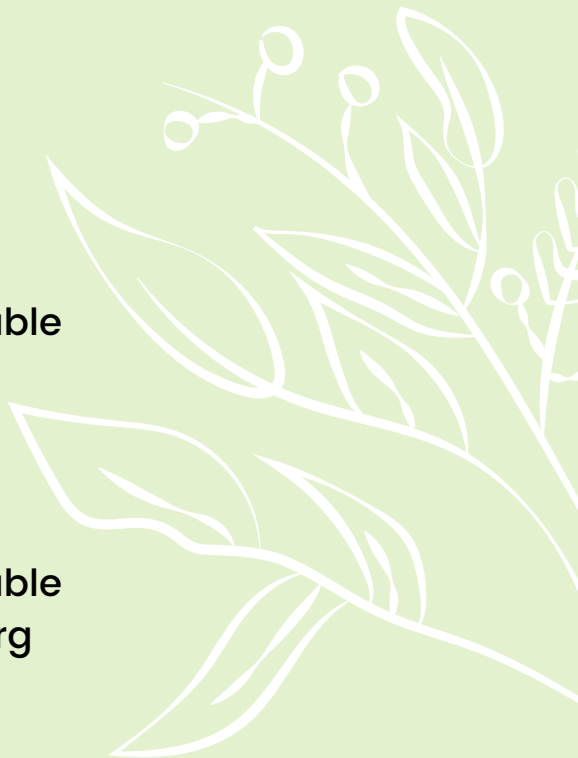
CLARA OOSTHUYSE

Animatrice Agriculture durable
cultures.civam72@civam.org
06 95 87 80 93



ROXANE ROGEON

Animatrice Bois - Energies renouvelables
energies.civam72@civam.org
07 54 36 77 46



Catalogue financé par :

