



CIVAM AD 72
VERS UNE
AGRICULTURE
PLUS DURABLE,
AUTONOME ET
ÉCONOME



CATALOGUE D'INTERVENTIONS 2026 - 2027



CIVAM AD 72 - Centre d'Initiatives pour Valoriser l'Agriculture et le Milieu rural
La Maison des Paysans, 16 Avenue Georges Auric, 72 000 Le Mans
www.civamad72.org | civamad72@civam.org

INTRODUCTION

Ce catalogue regroupe les interventions proposées par le CIVAM AD 72 auprès des étudiants des établissements scolaires agricoles.

Le CIVAM AD 72 organise des interventions à la demande des enseignants et formateurs encadrants.

Ce catalogue vous présente un premier panel de thématiques pouvant être abordées. Ces thèmes peuvent être adaptés selon les demandes des enseignants et formateurs encadrants. De même d'autres thématiques peuvent être abordées selon les besoins et d'autres interventions peuvent donc être co-construites. Pour cela, n'hésitez pas à nous contacter.



SOMMAIRE

LE CIVAM AD 72... 1 - 4

Nos compétences 1

Principes et outils pédagogiques 2

QUESTIONS PRATIQUES 5

FERME OUVERTE 6 - 7

INTERVENTIONS 8-14

La durabilité des exploitations agricoles 8

Coconcevoir des systèmes de culture économes
en intrants 9

Coconcevoir des systèmes de cultures économes
en azote 10

Les systèmes herbagers économes 11

Comprendre les rôles des prairies et connaître
les principales espèces prairiales 12

La préservation du bocage et la gestion des
haies 13

Accompagner les agriculteurs au changement
de pratiques 14



LE CIVAM AD 72...

Le CIVAM AD 72 est une association de développement agricole qui accompagne les agriculteurs et agricultrices vers des pratiques plus autonomes, économes et solidaires. Composée de paysans et paysannes, et fondée sur un principe ascendant, l'association privilégie le partage d'expériences



entre pairs et entre professionnels et futurs acteurs du monde agricole. Depuis plusieurs années, le CIVAM AD 72 a développé ses interventions auprès des établissements de l'enseignement agricole, en illustrant les apports théoriques par des témoignages d'agriculteurs ou par les travaux menés dans les groupes.

NOS COMPÉTENCES



Les systèmes de cultures économes en intrants, outils d'analyse et de gestion



Le principe de durabilité en agriculture, outil d'évaluation de la durabilité des exploitations agricoles



Les systèmes d'élevage basés sur le pâturage, initiation au pâturage tournant, présentation des espèces prairiales, éléments de gestion des prairies



Le fonctionnement du bocage, la gestion durable des haies et les différentes valorisations de la ressource bois

PRINCIPES ET OUTILS PÉDAGOGIQUES

Le **Réseau CIVAM** développe des méthodes de pédagogie active, partant du principe que les acquisitions de savoirs et de compétences doivent s'appuyer sur l'expérience et les échanges.

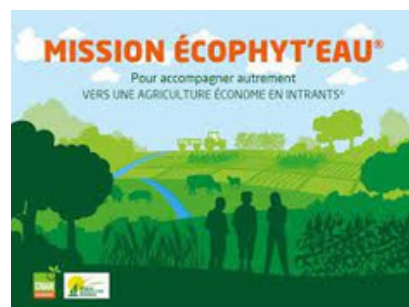
Pour ce faire, nous proposons une alternance d'apports de connaissances, de mises en situation, de rencontres avec des professionnels, de visites de fermes, etc.

En amont des interventions, un temps d'échanges avec les enseignants et formateurs encadrants permet d'adapter chaque intervention aux objectifs et attentes spécifiques.

Nous utilisons notamment des outils et supports pédagogiques développés au sein du Réseau des CIVAM :

Mission ECOPHYT'EAU ®

Cet outil coopératif permet de représenter les systèmes de culture et leurs caractéristiques techniques grâce à un plateau de jeu et un ensemble de cartes et de pions :



- ✓ Cartes cultures, intercultures, machinisme... pour représenter le système de culture,
- ✓ Pions pour positionner les interventions chimiques, minérales et organiques,
- ✓ Cartes ressources pour mieux connaître les bioagresseurs et mobiliser des leviers agronomiques.

Mobilisé en collectif, avec une ferme support ayant une problématique à soumettre au groupe, l'outil permet de visualiser et comprendre le système de culture dans son ensemble et dans son contexte, d'identifier les problématiques agronomiques, et d'amener les groupes à proposer des pistes d'amélioration du système en tenant compte des atouts, des contraintes et des objectifs de l'agriculteur.



NOUVEAU

+ Mission ECOPHYT'EAU® - Extension nitrates

Conçu comme une extension de l'outil Mission EcoPhyt'Eau®, cet outil permet d'estimer les pertes de nitrates à l'échelle d'un système de culture et de réaliser un diagnostic des causes déterminantes afin de pouvoir ré-imaginer un système de culture à faible perte de nitrates.



Mobilisé à la suite d'une rencontre avec un agriculteur, l'outil permet de :

- ✓ Visualiser les quantités d'azote en jeu à l'automne à l'échelle d'un système de culture,
- ✓ Identifier les pratiques clés influant sur les pertes de nitrates,
- ✓ Amener un groupe à proposer des pistes d'amélioration du système tenant compte des atouts, des contraintes et des objectifs de l'agriculteur.

+ Mission PERPET®

Développé au sein de Réseau CIVAM, en partenariat avec l'Idel et l'INRAe, cet outil d'accompagnement collectif permet de s'initier à la reconnaissance des principales espèces des prairies de l'Ouest, et d'aborder la notion de « bonne » prairie et de vieillissement des prairies.



A l'aide de clés de détermination, les participants peuvent s'initier puis s'exercer à la détermination des principales espèces prairiales. L'outil permet également d'aborder la notion de couverture d'une parcelle. Une fois les espèces en présence reconnues, des cartes "Espèces" permettent d'en connaître les principaux intérêts et caractéristiques.

Pour aller plus loin cet outil permet également d'identifier et d'analyser les pratiques de gestion d'une prairie grâce à des cartes "Pratiques", de faire expliciter une problématique à l'éleveur, et d'identifier les leviers d'actions possibles pour bien faire vieillir une prairie en tenant compte des objectifs de l'éleveur.

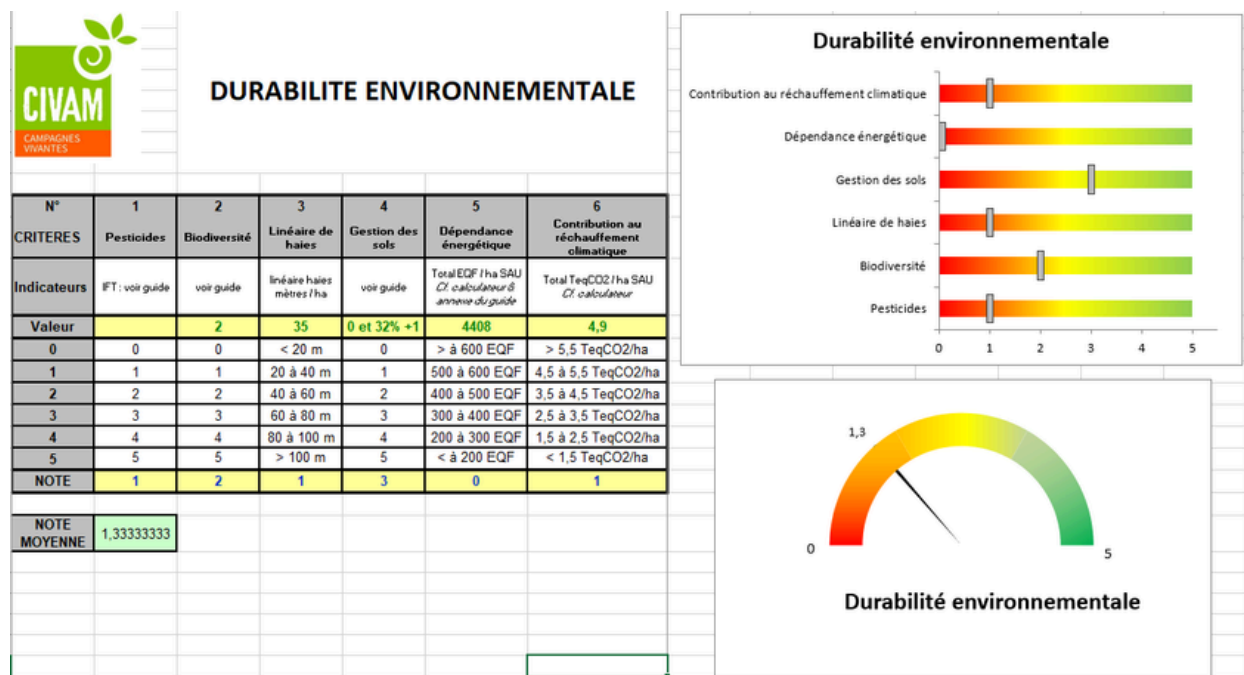
Le diagnostic de durabilité®

Le diagnostic de durabilité, développé par les agriculteurs et animateurs CIVAM questionnant la performance de leurs fermes au regard du développement durable, regroupe un ensemble d'indicateurs sur les trois volets de la durabilité.

Visuel et simple à réaliser, cet outil permet de prendre du recul sur les fermes et les systèmes, de s'approprier les indicateurs et de fixer des objectifs, mais également de suivre l'évolution de la durabilité par l'utilisation régulière de cet outil.

Il s'agit d'un tableur composé de plusieurs onglets (1 par pilier + des outils de calculs détaillés). Il donne une note de durabilité par pilier et permet d'identifier les points forts et les points à améliorer, puis de réfléchir collectivement aux leviers d'actions mobilisables sur l'exploitation.

Il permet de réaliser une approche globale des exploitations agricoles (AGEA), de sensibiliser les élèves à l'agriculture durable, en intégrant la thématique dans les stages et au fil de l'enseignement. Cet outil peut être ensuite mobilisé sur les exploitations de stage des étudiants.



QUESTIONS PRATIQUES



Le CIVAM AD 72 réalise ses interventions en présence d'au moins un enseignant de la classe.



Les déplacements pour les visites d'exploitation sont à la charge (organisation et coût) des établissements scolaires.



Pour connaître les conditions tarifaires, veuillez contacter la personne en charge de l'intervention choisie afin d'échanger sur les modalités et financements possibles.



Certaines interventions sont réalisables uniquement à certaines périodes de l'année.



Les animatrices ayant d'autres missions (accompagnements d'agriculteurs, projets...), il se peut que certaines demandes d'intervention ne puissent être satisfaites.



FERME OUVERTE SCOLAIRE

Pour compléter nos interventions, nous organisons une **ferme ouverte** dédiée aux futurs acteurs du monde agricole. Elle a pour objectif de présenter les systèmes agricoles de nos adhérent·es et de sensibiliser les étudiant·es sur une thématique particulière (l'autonomie sur les fermes, la gestion de l'eau, fertilité des sols, biodiversité...)

Ferme ouverte **GRATUIT**
Réservée aux scolaires
LA BIODIVERSITE
JEUDI 1ER OCTOBRE - 9H30/12H00 OU 14H/16H30
EARL CHEDET, LES BOUCHERES, 72430 AVOISE

INTRODUCTION / 30 MIN

4 ATELIERS DE 20 MIN, EN GROUPE / 1H45 MIN

QUIZZ : QUE SAVEZ VOUS SUR LA BIODIVERSITÉ ?
Informations et chiffres clés pour mieux comprendre les différents aspects de la biodiversité sur une ferme

ANIMATION DU CPIE 72
Animation proposée par le CPIE 72

LIEN À LA BIODIVERSITÉ SUR UNE EXPLOITATION
Témoignage de l'agriculteur accueillant sur les liens avec la biodiversité (sauvage et cultivée) sur son exploitation

ANIMATION SUR LA PRÉSERVATION DU BOCAGE ET LA GESTION DES HAIES
Atelier pour mieux connaître les haies bocagères et leurs intérêts et connaître les bonnes pratiques de gestion durable des haies

Financé par  RÉPUBLIQUE FRANÇAISE  ADEME

 Sarthe Le Département

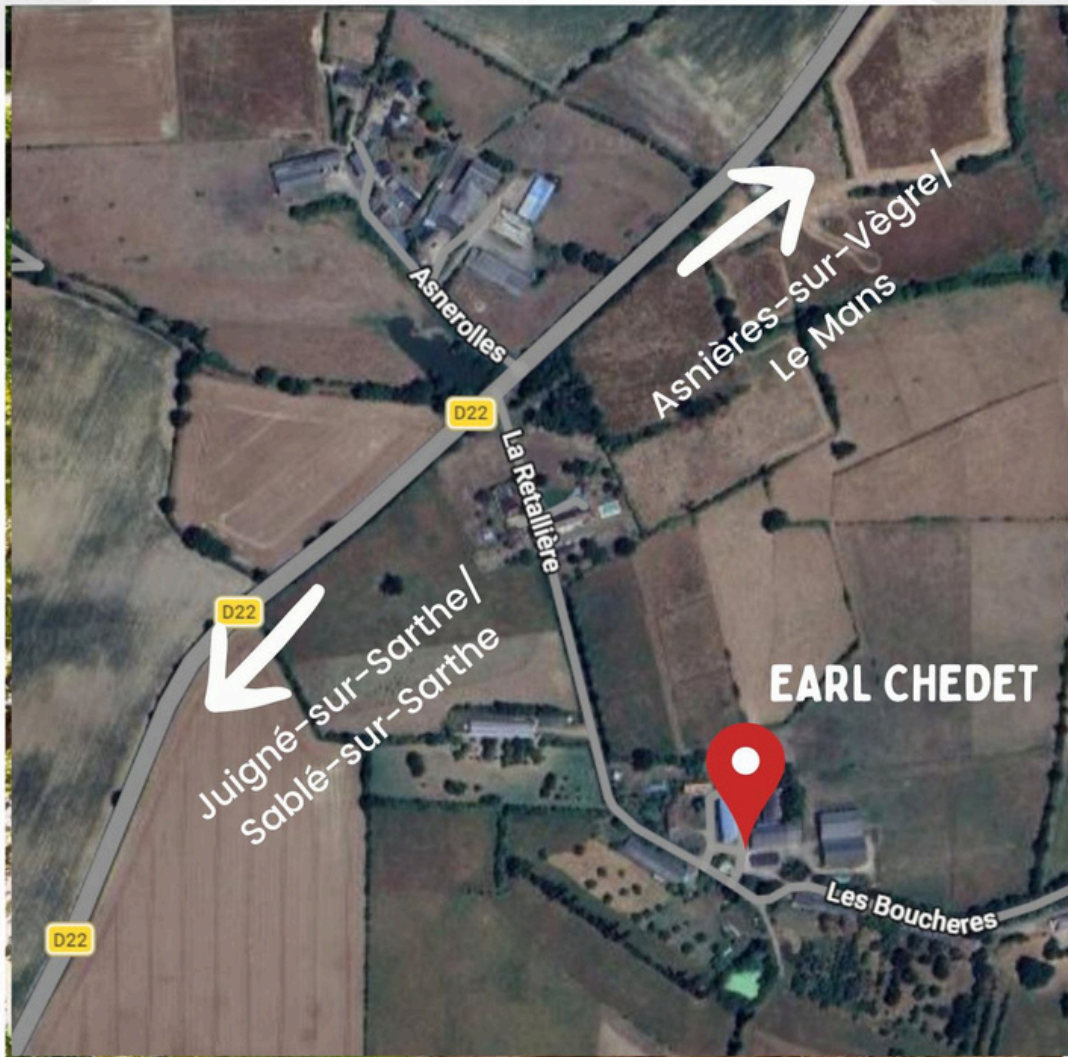
NOUS CONTACTER :
civamad72@civam.org
02 43 14 23 07

 **CIVAM**
AGRICULTURE DURABLE 72



PLAN D'ACCÈS

EARL CHEDET, LES BOUCHÈRES, 72430 AVOISE



INSCRIPTION PAR MAIL/TELEPHONE AVANT LE 21 SEPTEMBRE

cultures.civam72@civam.org

06 95 87 80 93

LA DURABILITÉ DES EXPLOITATIONS AGRICOLES



Clara Oosthuysse, Animatrice
Agriculture Durable



En salle avec possibilité de
visite de la ferme support



1 journée à 1,5 jours selon la
demande et la ferme support



Toute l'année



Les animatrices ayant d'autres
missions (accompagnements
d'agriculteurs, projet ...), il se peut
que certaines demandes
d'interventions ne puissent être
satisfaites.



RENSEIGNEMENTS ET
INSCRIPTIONS

Clara Oosthuysse
cultures.civam72@civam.org
06 95 87 80 93

OBJECTIFS PÉDAGOGIQUES

- Comprendre la notion d'agriculture durable
- Savoir évaluer la durabilité d'une exploitation agricole
- Identifier des leviers d'action pour permettre à une exploitation agricole d'être plus durable

DÉROULÉ POSSIBLE

- Définition de la durabilité en agriculture
- Présentation de l'outil Diagnostic de durabilité du Réseau CIVAM (cf. page 4)
- A partir des données technico-économiques d'une ferme :
 - Réalisation en groupe du diagnostic
 - Identification des points forts/points à améliorer de l'exploitation
 - Restitution à l'agriculteur
 - Réflexion collective sur les leviers d'action envisageables

L'agriculteur fournissant ces données est invité à participer à la journée, notamment pour recevoir les résultats des diagnostics et pour participer aux échanges et réflexion sur les pistes d'amélioration évoquées et leurs mises en place concrète.

Cette intervention mobilise l'outil Diagnostic de Durabilité de Réseau CIVAM® (cf. page 4).

COCONCEVOIR DES SYSTÈMES DE CULTURE ÉCONOMES EN INTRANTS



Clara Oosthuysse, Animatrice
Agriculture Durable



En salle avec possibilité de
visite de la ferme support



0,5 à 1 journée selon la demande
et la ferme support



Toute l'année



RENSEIGNEMENTS ET
INSCRIPTIONS

Clara Oosthuysse
cultures.civam72@civam.org
06 95 87 80 93

OBJECTIFS PÉDAGOGIQUES

- Comprendre et savoir décrire un système de culture
- Identifier des leviers d'action pour répondre à une problématique liée à un système de culture
- Co-concevoir des systèmes de culture économes en intrant

DÉROULÉ POSSIBLE

- Définition d'un système de culture (sol x rotation x itinéraires techniques)
- Rappel de quelques fondamentaux d'agronomie et de bonne gestion des sols et de l'environnement
- A partir d'une exploitation support :
 - Description du fonctionnement global de l'exploitation
 - Définition des différents systèmes de culture de l'exploitation
 - Description détaillée d'un système de culture à améliorer + évaluation de ce même système
- A partir du système de culture choisi :
 - Réflexion en groupes sur la rotation et sur les itinéraires techniques
 - Evaluation des propositions d'amélioration
 - Discussion sur les résultats et la mise en œuvre concrète des propositions avec l'agriculteur
- L'exploitation support peut être une exploitation de stage d'un des élèves, ou bien une exploitation extérieure.
- Cette intervention mobilise l'outil Mission ÉCOPHYT'EAU® (cf. page 2)

NOUVEAU

COCONCEVOIR DES SYSTÈMES DE CULTURE ÉCONOMES EN AZOTE



Clara Oosthuysse, Animatrice
Agriculture Durable



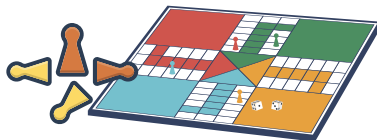
En salle avec possibilité de
visite de la ferme support



0,5 à 1 journée selon la demande
et la ferme support



Toute l'année



**RENSEIGNEMENTS ET
INSCRIPTIONS**

Clara Oosthuysse
cultures.civam72@civam.org
06 95 87 80 93

OBJECTIFS PÉDAGOGIQUES

- Représenter les quantités d'azote en jeu à l'automne à l'échelle d'un système de culture
- Faciliter la compréhension des liens entre pertes de nitrates, pluviométrie, type de sol et pratiques culturales sur l'exploitation
- Estimer les pertes de nitrates, à partir d'un simple calcul par bilan
- Faire un diagnostic des causes déterminantes de ces pertes dans une situation
- Imaginer des systèmes de culture à faibles pertes de nitrates

DÉROULÉ POSSIBLE

- Rappels de fondamentaux sur les cycles de l'azote et sur le calcul d'un bilan azoté
- A partir d'une exploitation support :
 - Description du système actuel (entrées et sorties d'azote)
 - Estimation de la minéralisation de l'humus avec un outil du Comifer
 - Estimation des pertes potentielles d'azote
 - Co-construction en sous-groupes de pistes de solution à l'aide de cartes du jeu
- L'exploitation support peut être une exploitation de stage d'un des élèves, ou bien une exploitation extérieure
- Cette intervention mobilise l'outil Mission ECOPHYT'EAU® et son extension Nitrates (cf. pages 2 et 3)



LES SYSTÈMES HERBAGERS ÉCONOMES



Camille Moulard, Animatrice
Agriculture Durable



En salle + visite de ferme



1 journée



Avril-mai & éventuellement
automne



RENSEIGNEMENTS ET
INSCRIPTIONS

Camille MOULARD
herbe.civam72@civam.org
06 51 72 06 87

OBJECTIFS PÉDAGOGIQUES

- Découvrir un mode d'élevage basé sur le pâturage
- Comprendre le principe des systèmes de production économes et leurs intérêts
- Acquérir les premiers éléments de conduite technique du pâturage tournant

DÉROULÉ POSSIBLE

- Ce que sont les systèmes d'élevage basés sur le pâturage
- Leurs intérêts :
 - Economiques : maîtrise des charges, efficacité économique, hausse du revenu disponible
 - Sociaux : attentes sociétales, notion de travail, redynamisation du milieu rural ...
 - Environnementaux : réduction des intrants, limitation des pollutions, gestion des ruissellements, lutte contre l'érosion, maintien du maillage bocager ...
- La conduite technique du pâturage tournant et des prairies de longue durée

Ce temps de présentation est complété par une visite d'exploitation en système herbager.

COMPRENDRE LES RÔLES DES PRAIRIES ET CONNAÎTRE LES PRINCIPALES ESPÈCES PRAIRIALES



Camille Moulard, Animatrice
Agriculture Durable



En salle + visite de prairie



0,5 journée



Avril-mai et éventuellement
automne



RENSEIGNEMENTS ET
INSCRIPTIONS

Camille MOULARD
herbe.civam72@civam.org
06 51 72 06 87

OBJECTIFS PÉDAGOGIQUES

- Comprendre les rôles et intérêts des prairies
- Connaître les grandes familles d'espèces prairiales et leurs intérêts
- Savoir reconnaître les principales espèces prairiales des prairies de l'Ouest

DÉROULÉ POSSIBLE

- Les rôles et intérêts des prairies dans nos territoires
- Définition et intérêts des graminées, légumineuses et diverses
- Présentation des principales espèces de chaque famille que l'on rencontre dans les prairies de l'Ouest
- Intérêts de l'association graminées/légumineuses
- Présentation de clé de détermination des espèces prairiales (fonctionnement et principaux critères à observer)
- Exercice de reconnaissance dans une prairie

Pour les niveaux les plus avancés, et selon la demande des enseignants, cette intervention pourra être complétée par un temps de réflexion collective sur la notion de vieillissement et de dégradation des prairies ou sur l'adéquation de la flore observée et des objectifs de l'agriculteur, avec pour objectif de les sensibiliser à la pérennité des surfaces en herbe dans les paysages agricoles. Ce temps de réflexion mobilisera l'outil Mission PERPET® (cf page 3).

NOUVEAU

LA PRÉSERVATION DU BOCAGE ET LA GESTION DURABLE DES HAIES



Mélanie Hardy-Brûlé,
Animatrice Bocage



En salle + sur une ferme si
visite. Le témoignage peut se
faire en salle ou sur la ferme.



1 journée



Toute l'année



RENSEIGNEMENTS ET
INSCRIPTIONS

Mélanie Hardy-Brûlé
Animatrice Bocage
bocage.civam72@civam.org
07 44 43 00 12

OBJECTIFS PÉDAGOGIQUES

- Acquérir des connaissances sur les intérêts des haies bocagères
- Connaître les bonnes pratiques de gestion durable
- Découvrir l'outil Plan de Gestion Durable des Haies et/ou le Label Haie
- Connaître les différentes voies de valorisation de la ressource bocagère

DÉROULÉ POSSIBLE

- Les bénéfices et intérêts des haies : corridor écologique, lutte contre le ruissellement, brise-vent ...
- Les bonnes pratiques de gestion des haies : une gestion à adapter selon les typologies de haies et les objectifs du/de la gestionnaire, comment entretenir les haies et avec quels «outils» allant de l'outil d'aide à l'organisation du travail (PGDH) aux outils mécaniques de gestion.
- Un tour de haies pouvant présenter différentes essences, typologies, rôles..
- Les usages de la ressource bocagère en exploitations agricoles : le bois énergie, le bois plaquette (litières, chemins, paillage ...), l'arbre fourrager.
- Possibilité d'un témoignage d'agriculteur gérant durablement ses haies.

NOUVEAU

ACCOMPAGNER LES AGRICULTEURS AU CHANGEMENT DE PRATIQUES



Camille Moulard, Animatrice
Agriculture Durable



En salle + possibilité
d'illustration (extérieur ou salle)



0,5 journée



Toute l'année



OBJECTIFS PÉDAGOGIQUES

- Savoir questionner sa posture face aux agriculteurs (conseiller, expert, technicien ...) et savoir en définir le cadre
- Découvrir des outils, méthodes d'accompagnement d'agriculteurs vers le changement de pratique

DÉROULÉ POSSIBLE

- Apports d'éléments de réflexion sur sa posture face à un agriculteur ou à un groupe : expert, conseiller, animateur, accompagnant ...
- Apports sur ce qui motive, freine, enclenche ... le changement de pratique agricole sur une ferme
- Pour illustration :
 - Présentation de l'outil Mission Perpet du Réseau CIVAM (cf. page 3)
 - ou ○ Présentation d'une situation d'accompagnement avec construction d'un plan d'action

RENSEIGNEMENTS ET
INSCRIPTIONS

Camille MOULARD
herbe.civam72@civam.org
06 51 72 06 87

CONTACTER LE CIVAM AD 72 ET SUIVRE SES ACTUALITÉS



✉ civamad72@civam.org

📍 La Maison des Paysans
16 Avenue Georges Auric, 72 000 Le Mans

🌐 www.civamad72.org

f [CIVAM AD 72](#)

▶ [CIVAM AD 72](#)

📷 [CIVAM AD 72](#)



POUR NE RIEN MANQUER, INSCRIVEZ VOUS À NOTRE NEWSLETTER !

Rendez vous sur www.civamad72.org

L'ÉQUIPE DU CIVAM AD 72



MÉLANIE HARDY-BRULÉ
Animatrice Bocage
bocage.civam72@civam.org
07 44 43 00 12



CAMILLE MOULARD
Animatrice Agriculture durable
herbe.civam72@civam.org
06 51 72 06 87



CLARA OOSTHUYSE
Animatrice Agriculture durable
cultures.civam72@civam.org
06 95 87 80 93

Catalogue financé par :

